

**КОМИТЕТ ПО УПРАВЛЕНИЮ МУНИЦИПАЛЬНЫМ ИМУЩЕСТВОМ
МУНИЦИПАЛЬНОГО РАЙОНА СЕРГИЕВСКИЙ**

с. Сергиевск
(место составления акта)

“ 19 ” июля 2016 г.
(дата составления акта)
13.50
(время составления акта)

АКТ ПРОВЕРКИ

**органом муниципального контроля юридического лица, индивидуального
предпринимателя, физического лица**

№ 76-ф

По адресу/адресам: Самарская область, Сергиевский район, с. Павловка, ул. Центральная, д.57
(место проведения проверки)

На основании: Распоряжения органа муниципального земельного контроля №77-ф от 07.07.2016г; Письмо И.о. Главы сельского поселения Светлодольск Н.Д. Маркеловой от 04.06.2016г.№124

(вид документа с указанием реквизитов (номер, дата))

была проведена внеплановая/выездная проверка в отношении:
(плановая/внеплановая, документарная/выездная)

Саламасова Евгения Владимировича, дата рождения 22.12.1973, место рождения: г. Куйбышев, , имеющего паспорт: серия 3601 номер 877229 выданный Октябрьским РОВД гор. Самары проживающего по адресу: г. Самара, ул. Мичурина, д.143, кв.102.

(наименование юридического лица, фамилия, имя, отчество (последнее – при наличии)
индивидуального предпринимателя, физического лица)

Дата и время проведения проверки:

“ 18 ” июля 2016 г. с 08 час. 20 мин. до 08 час. 40 мин. Продолжительность 20

“ ” 20 г. с час. мин. до час. мин. Продолжительность

(заполняется в случае проведения проверок филиалов, представительств, обособленных структурных подразделений юридического лица или при осуществлении деятельности индивидуального предпринимателя по нескольким адресам)

Общая продолжительность проверки: 2 рабочих дня/20 мин.

(рабочих дней/часов)

Акт составлен: Комитетом по управлению муниципальным имуществом муниципального района Сергиевский Самарской области

(наименование органа муниципального контроля)

С копией распоряжения о проведении проверки **ознакомлен(ы)**: (заполняется при проведении выездной проверки)

(фамилии, инициалы, подпись, дата, время)

Дата и номер решения прокурора (его заместителя) о согласовании проведения проверки:

(заполняется в случае необходимости согласования проверки с органами прокуратуры)

Лицо(а), проводившее проверку: Яковлева Вера Анатольевна – ведущий специалист отдела земельных отношений Комитета по управлению муниципальным имуществом муниципального района Сергиевский Самарской области;

(фамилия, имя, отчество (последнее – при наличии), должность должностного лица (должностных лиц), проводившего(их) проверку; в случае привлечения к участию в проверке экспертов, экспертных организаций указываются фамилии, имена, отчества (последнее – при наличии), должности экспертов и/или наименования экспертных организаций с указанием реквизитов свидетельства об аккредитации и наименование органа по аккредитации, выдавшего свидетельство)

При проведении проверки присутствовали:

Саламасов Евгений Владимирович – собственник земельного участка

(фамилия, имя, отчество (последнее – при наличии), должность руководителя, иного должностного лица (должностных лиц) или уполномоченного представителя юридического лица, уполномоченного представителя индивидуального предпринимателя, физического лица, уполномоченного представителя физического лица, уполномоченного представителя саморегулируемой организации (в случае проведения проверки члена саморегулируемой организации), присутствовавших при проведении мероприятий по проверке)

В ходе проведения внеплановой выездной проверки использования земельного участка по адресу: Самарская область, Сергиевский район, с. Павловка, ул. Центральная, д.57, установлено: согласно сведениям из единого государственного реестра прав на недвижимое имущество и сделок с ним права на земельный участок зарегистрированы. Земельный участок принадлежит на праве собственности Саламасову Е.В., имеется Свидетельство о государственной регистрации права от 30.05.2012г. №404012. На земельном участке расположен жилой дом, право собственности на дом зарегистрировано за Саламасовым Е.В. имеется Свидетельство о государственной регистрации права от 30.05.2012 года №404011. Земельный участок площадью 3042 кв.м. используется для ведения личного подсобного хозяйства.

Из копии заявления гр. Саламасова Е.В. приложенного к письму И. о. Главы с. п. Светлодольск м. р. Сергиевский Н.Д. Маркеловой послужившим основанием для проведения внеплановой проверки, известно о самовольном захвате части земельного участка по адресу: с. Павловка, ул. Центральная, д.57, со стороны соседа проживающего по адресу: с. Павловка, ул. Центральная, д.59.

В ходе визуального осмотра земельного участка установлено: между соседними участками по адресу: с. Павловка, ул. Центральная, д.57, и д.59 существует исторически сложившая территория, служащая для прохода общего пользования к реке, расположенной сзади улицы Центральной. В день проведения внеплановой проверки проход перекрыт металлическим забором. Гражданин Саламасов Е.В. присутствующий в ходе проверки пояснил, что данный проход закрыл его сосед гражданин Ишков А.Н.

При осмотре территории, нарушения границы земельного участка по адресу: с. Павловка, ул. Центральная, д.57 со стороны соседа гражданина Ишкова А.Н. не обнаружено.

В ходе осмотра территории гражданином Саламасовым Е.В. было указано на нарушение действующего земельного законодательства, с его стороны, в виде нарушение границы земельного участка по адресу: с. Павловка, ул. Центральная, д.57, а именно, граница земельного участка нарушена, забор сдвинут в сторону прохода на 0,5 м.

Необходимо отметить, что до дня проведения внеплановой проверки, Саламасов Е.В. обратился в ГУП СО «ЦТИ» для установления (восстановления) границ земельного участка. Результат проведенной процедуры выявил указанное выше нарушение.

Данное нарушение является длящимся, однако Саламасов Е.В. свою вину не отрицает и обязуется перенести забор в границы своего участка.

Таким образом, на земельном участке, расположенном по адресу: Самарская область, Сергиевский район, с. Павловка, ул. Центральная, д.57 усматриваются признаки административного правонарушения по статье 7.1. КоАП РФ (Самовольное занятие земельного участка или использование земельного участка без оформленных в установленном порядке

правоустанавливающих документов на землю, а в случае необходимости без документов, разрешающих осуществление хозяйственной деятельности), что противоречит требованиям статьи 25 Земельного кодекса РФ Основания возникновения прав на землю. (Права на земельные участки, предусмотренные главами III и IV Кодекса, возникают по основаниям, установленным гражданским законодательством, федеральными законами, и подлежат государственной регистрации в соответствии с Федеральным законом "О государственной регистрации прав на недвижимое имущество и сделок с ним").

О проведении внеплановой проверки граждан Саламасов Е.В. уведомлен, уведомление отправлено заказным письмом с уведомлением (Уведомление №629 от 07.07.2016г.). О чем свидетельствует отчет, об отслеживании почтового отправления, сформированный на официальном сайте Почты России.

Учитывая, что гражданин Саламасов Е.В. не отрицает факт нарушения действующего земельного законодательства.

По итогам проверки принято решение:

В отношении гражданина Саламасова Е.В. выписать предписание об устранении нарушения земельного законодательства.

Прилагаемые к акту документы: Фототаблица – 1 л.

Схематический чертеж земельного участка – 1 л.

Подписи лиц, проводивших проверку: Яковлева В.А. 

-

С актом проверки ознакомлен(а), копию акта со всеми приложениями получил(а):

(фамилия, имя, отчество (последнее – при наличии), должность руководителя, иного должностного лица или уполномоченного представителя юридического лица, индивидуального предпринимателя, его уполномоченного представителя, физического лица, его уполномоченного представителя)

“ ___ ” _____ 20__ г.

(подпись)

Пометка об отказе ознакомления с актом проверки: _____

(подпись уполномоченного должностного лица (лиц), проводившего проверку)

Второй экземпляр акта проверки со всеми приложениями отправлен заказным письмом с уведомлением почтой России

**КОМИТЕТ ПО УПРАВЛЕНИЮ МУНИЦИПАЛЬНЫМ ИМУЩЕСТВОМ
МУНИЦИПАЛЬНОГО РАЙОНА СЕРГИЕВСКИЙ**

(наименование органа местного самоуправления или уполномоченного им органа,
осуществляющего муниципальный земельный контроль)

МУНИЦИПАЛЬНЫЙ ЗЕМЕЛЬНЫЙ КОНТРОЛЬ

ФОТОТАБЛИЦА

приложение к акту проверки соблюдения земельного законодательства
от " 19 " июля 2016 г. № 76-ф

Саламасов Евгений Владимирович

(Ф.И.О. должностного лица, наименование юридического лица, Ф.И.О. гражданина)

Самарская область, Сергиевский район, с. Павловка, ул. Центральная, д.57
(адрес)

Фото №1.

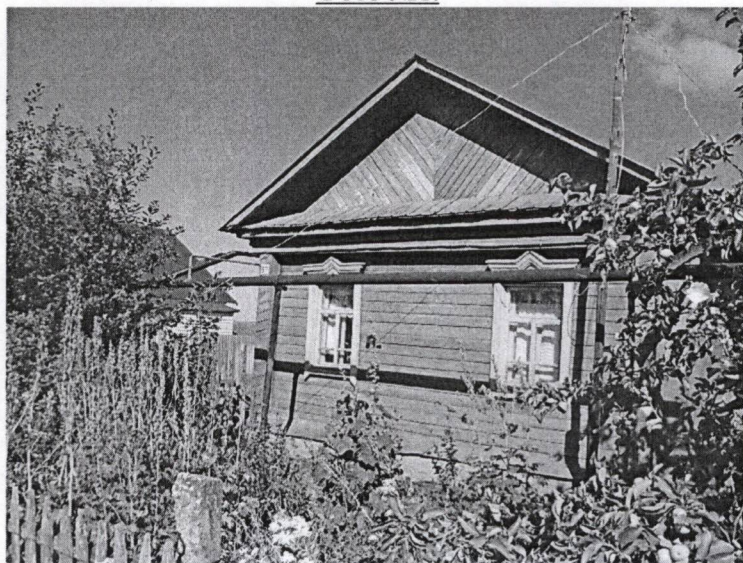


Фото №2.



Фото №3.

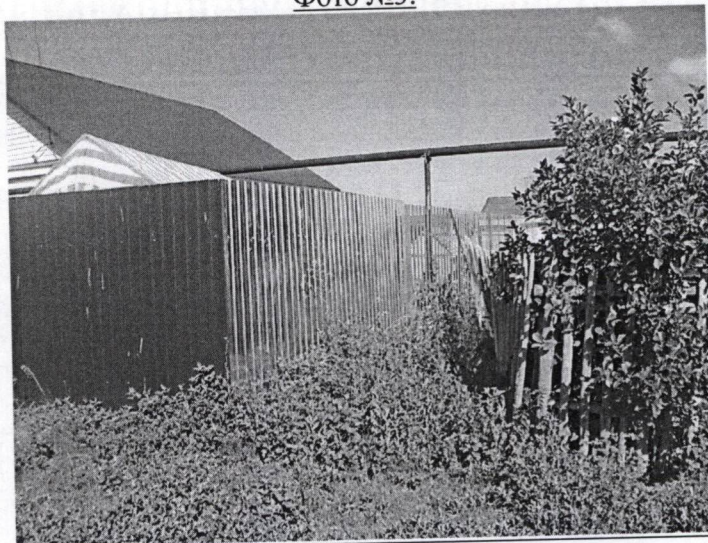


Фото №4

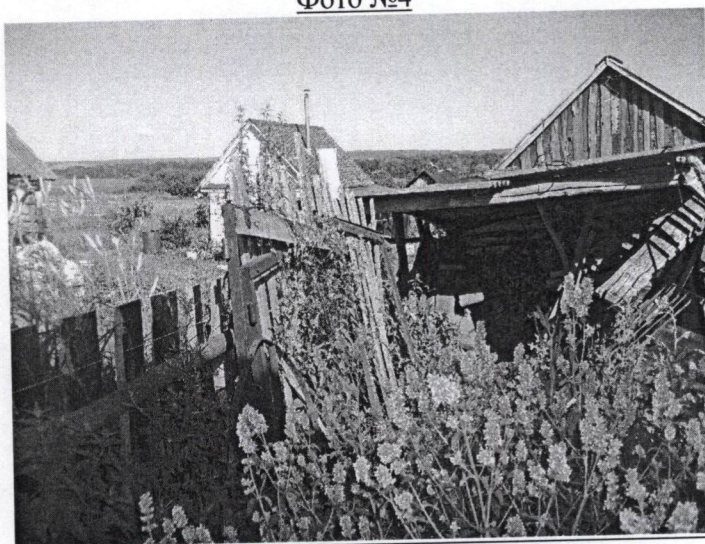


Фото №5.

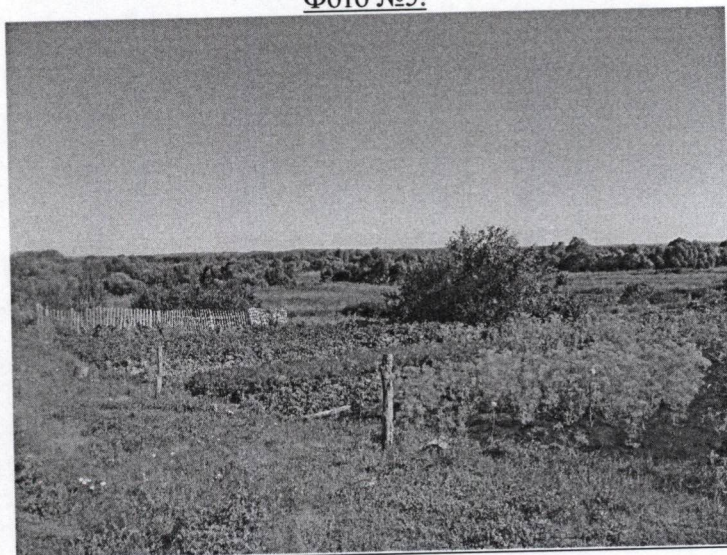
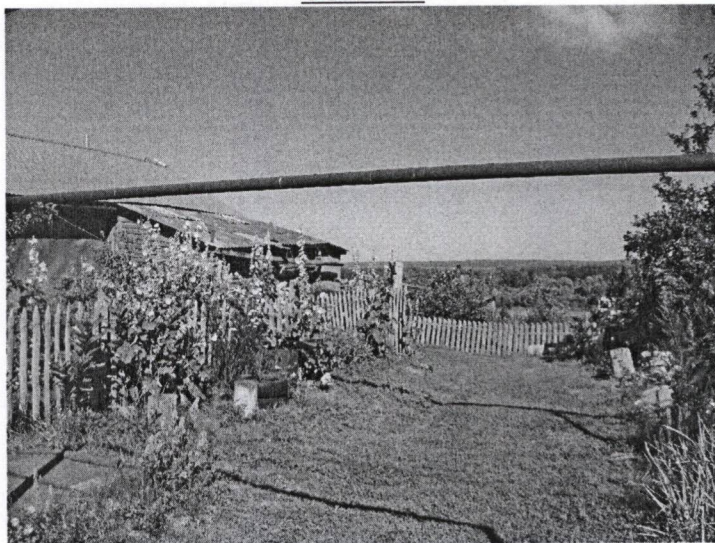


Фото №6.



Ведущий специалист отдела земельных отношений КУМИ м. р. Сергиевский *Яковлева* Яковлева В.А.